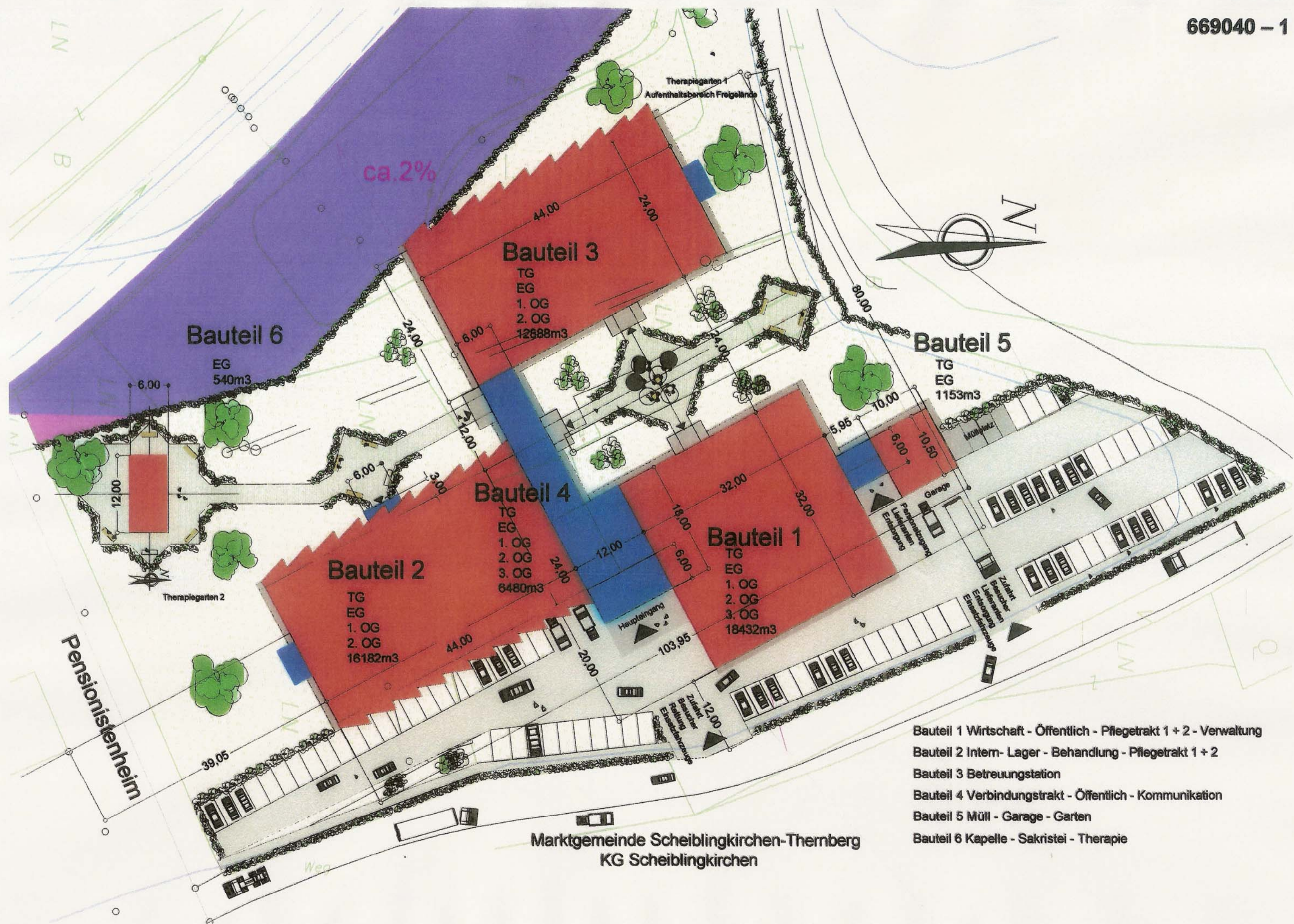
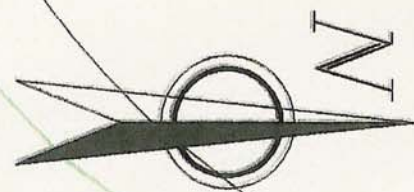


2007 Vorentwurf Pflegeheim Scheiblingkirchen



ca. 2%



Bauteil 6

EG
540m³

Bauteil 3

TG
EG
1. OG
2. OG
12688m³

Bauteil 5

TG
EG
1153m³

Bauteil 4

TG
EG
1. OG
2. OG
3. OG
6480m³

Bauteil 1

TG
EG
1. OG
2. OG
3. OG
18432m³

Bauteil 2

TG
EG
1. OG
2. OG
16182m³

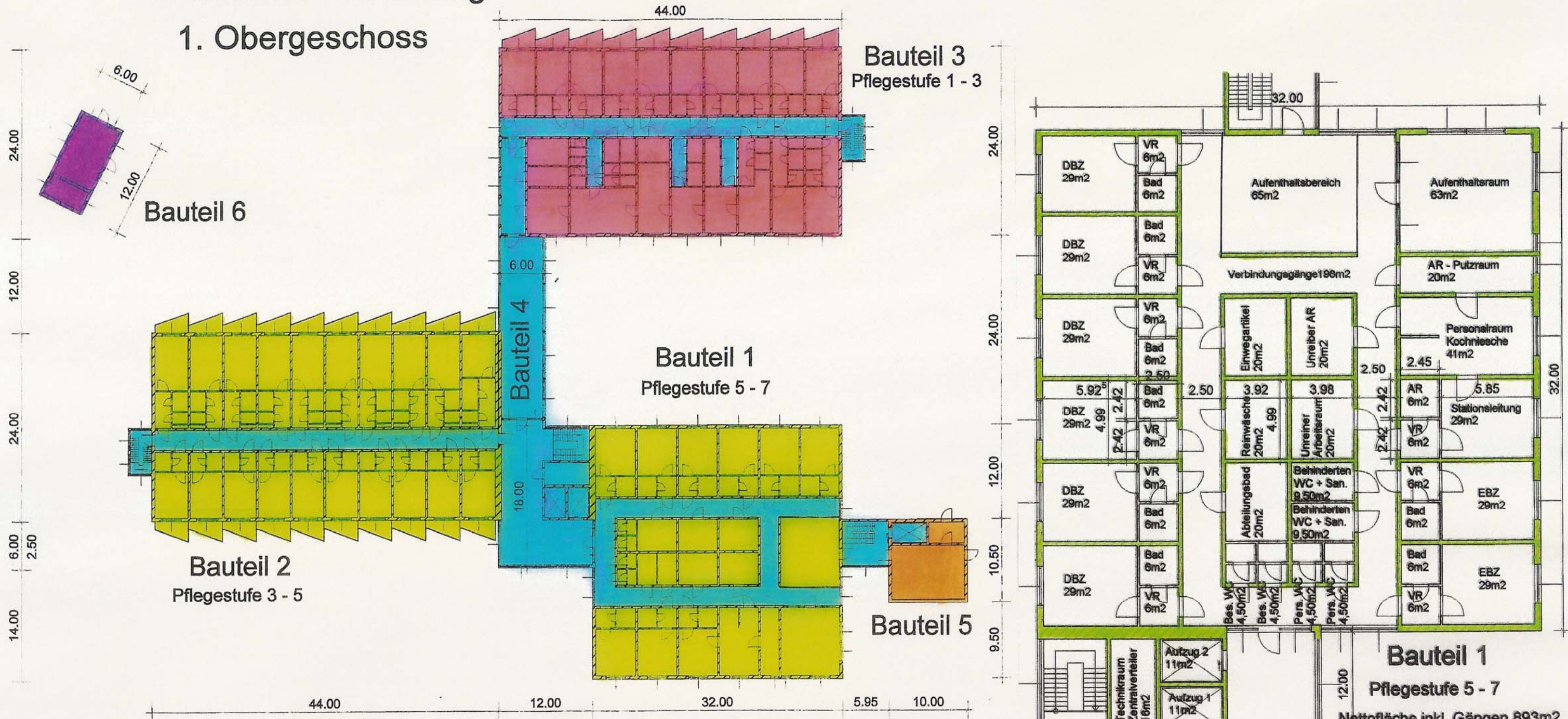
- Bauteil 1 Wirtschaft - Öffentlich - Pflege trakt 1 + 2 - Verwaltung
- Bauteil 2 Intern- Lager - Behandlung - Pflege trakt 1 + 2
- Bauteil 3 Betreuungstation
- Bauteil 4 Verbindungstrakt - Öffentlich - Kommunikation
- Bauteil 5 Müll - Garage - Garten
- Bauteil 6 Kapelle - Sakristei - Therapie

Marktgemeinde Scheiblingkirchen-Thernberg
KG Scheiblingkirchen

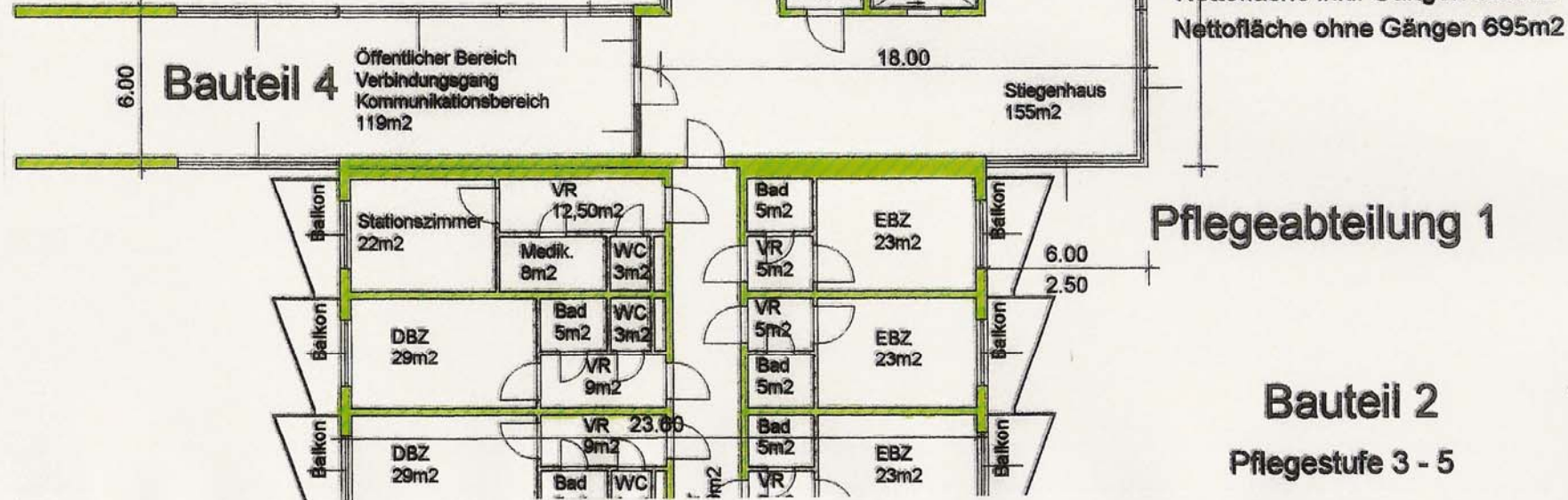
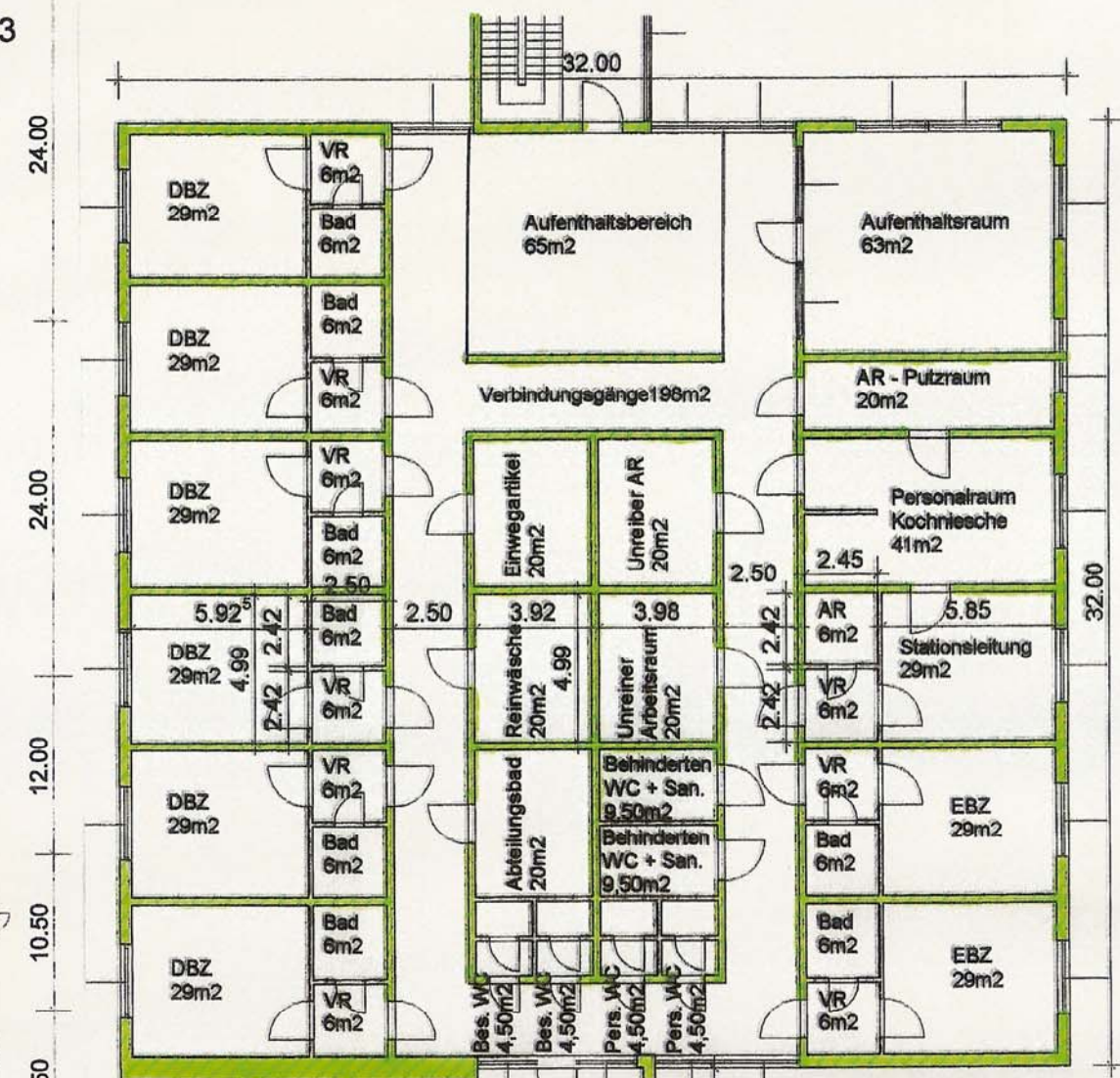
Pensionistenheim

Weg

Funktionelle Anordnung 1. Obergeschoss



- Legende Pflegeabteilung 1 1.OG
- Legende Betreuungsbereich 1.OG
- Legende Verkehrsflächen
- Legende Garage
- Legende Kapelle



Multifunktionales Alten – und Pflegeheim Scheiblinkirchen

Pensionistenheim

Wirtschaftsabteilung

Ver- und Entsorgungsabteilungen

Versorgung aktiver Patienten

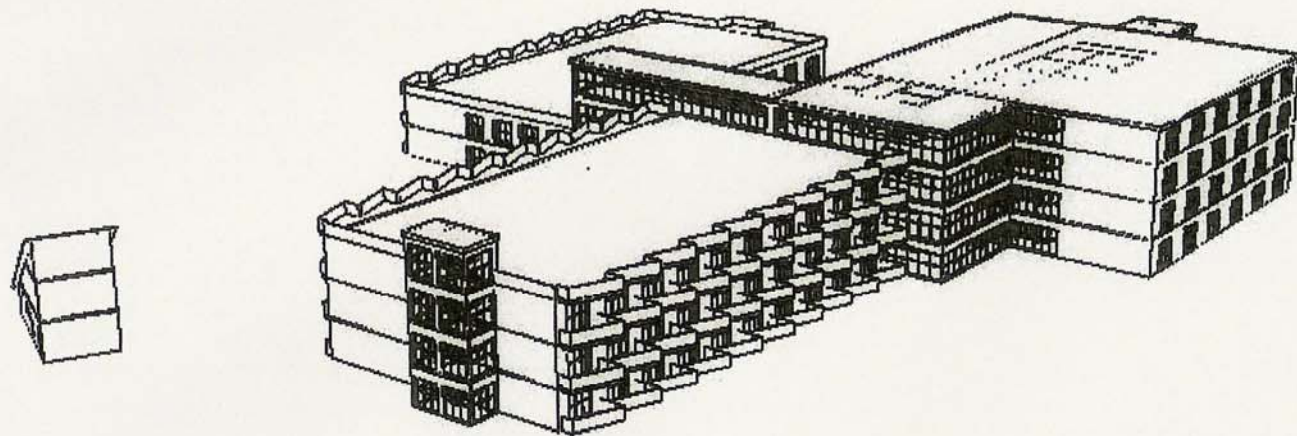
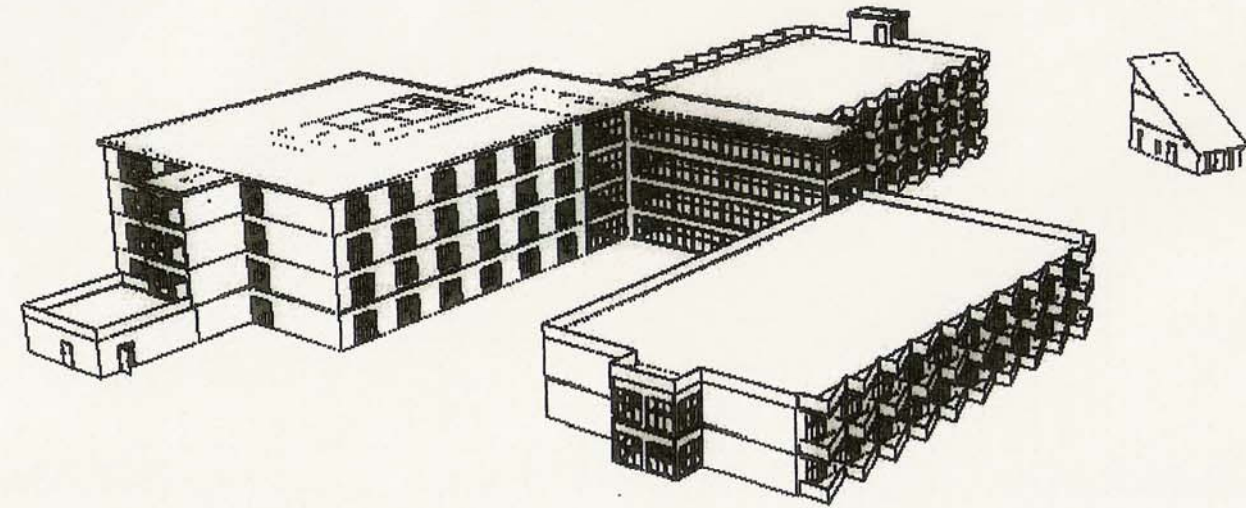
Versorgung inaktiver Patienten

Versorgung stationärer Patienten

Versorgung intensivbetreuungsbedürftiger Patienten

Psychologisch- Psychiatrische Betreuung

Einbindung religiöser Weltanschauungen



**Gesamtheitliches- medizinisches
Pflege und Therapiezentrum**

FORMBLATT KOSTEN, TERMINE UND KENNWERTE ERSTE STUFE

Termine		Objektdaten				
	01.10.2007	Brutogrundfläche	BGF	m ²	13.735	
Planungsbeginn		Konstruktionsgrundfläche	KGf	m ²	-4.544	
Freigabe Vorentwurf		Nettogrundfläche	NGf	m ²	18.279	
Freigabe Entwurf		Nutzfläche	Nf	m ²	11.789	
baubehördliche Einreichung		Verkehrsfläche	Vf	m ²	6.383	
Gewerkeausschreibung		Funktionsfläche	Ff	m ²	107	
Baubeginn	01.10.2008	Bruttorauminhalt	BRI	m ³	55.676	
Übergabe / Besiedelung	01.10.2010	Bauwerkshülle	HÜL	m ²		
Abbruch Bestand		Fensterfläche Hülle	FFH	m ²		
		Fassadenfläche Hülle	FAF	m ²	5.528	
Gesamtfertigstellung	01.12.2010	Nutzungseinheiten	NE	-	760	

Kostenbereiche nach ÖNORM B1801-1	Bauwerkskosten BWK	Baukosten ohne vorgegebene Kosten		vorgegebene Kosten VK	Baukosten BK
		BK-VK			
0 Grund					
1 Aufschließung inkl. Abbruch	1%	195.000,-	465.000,-		195.000,-
2 Bauwerk-Rohbau	48%	8.776.000,-	8.776.000,-		8.776.000,-
3 Bauwerk-Technik	23%	4.290.000,-	4.290.000,-		4.290.000,-
4 Bauwerk-Ausbau	29%	5.266.000,-	5.266.000,-		5.266.000,-
5 Einrichtungen	19%	3.120.000,-	407.200,-		3.527.200,-
6 Aussenanlagen	6%	1.170.000,-	1.170.000,-		1.170.000,-
7 Honorare					
8 Nebenkosten	0%		45.000,-		45.000,-
9 Reserven					
Gesamt Euro netto		18.332.000,-	22.617.000,-	20.149.200,-	23.269.200,-
		100%	124%	110%	127%

Kostenkennzahlen	Einheit	BWK	BK-VK	VK	BK
Brutogrundfläche	BGF	1.335,-	1.661,-	1.467,-	1.694,-
Nettogrundfläche	NGF	1.003,-	1.248,-	1.102,-	1.273,-
Nutzfläche	NF	1.555,-	1.935,-	1.709,-	1.974,-
Bruttorauminhalt	BRI	329,-	410,-	362,-	418,-
Nutzungseinheiten	NE	24.121,-	30.022,-	26.512,-	30.617,-

Quantitätskennzahlen	Ermittlung	Einheit	Objektkennzahl
Verkehrsflächenanteil	VF/NF	-	0,54
Funktionsflächenanteil	FF/NF	-	0,01
Kompaktheit	BRI/HÜL	m	
mittlere Gebäudehöhe	BRI/BGF	m	4,05
Fenster(flächen)anteil	FFH/FAF	-	
Wandanteil	BGF/NGF	-	0,75

Nutzungskennzahlen	Ermittlung	Einheit	Objektkennzahl
Nutzflächenanteil N	NF/NE	-	15,51
Nutzflächenanteil B	BGF/NE	-	18,07